

King 73 Frontale

Inserto metallico, con focolare in ghisa.

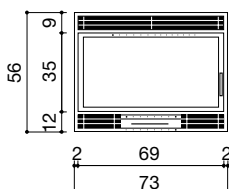
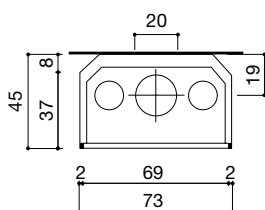
- Potenza termica resa 11 KW
- Peso 107 Kg
- Diametro uscita aria calda 14 cm
- Diametro uscita fumi 20 cm
- Diametro canna fumaria altezza da 2,5 a 3,5 mt. 20 cm
- Diametro canna fumaria altezza oltre 3,5 mt. 18 cm
- Tiraggio minimo 10 Pa
- Portata dei due ventilatori da 22+22 Watt: (opzionale) 120+120 m³/h



Certificazione di sicurezza e funzionalità della componentistica elettrica



Rivestimento Tosca Verde



COD. KIFFA73 - King 73 Frontale forzato

Dotato di sistema CCS: Chimney Control System

Completo di 2 raccordi flangiati per eventuale canalizzazione dell'aria, 1 bocchetta orientabile per la ventilazione della cappa, cm 33,5 x 9,0; una confezione di sigillante per alte temperature. Nella versione a ventilazione forzata:

2 elettroventilatori da 120 m³/h cadauno, con centralina elettronica di controllo dotata di sonda termica.